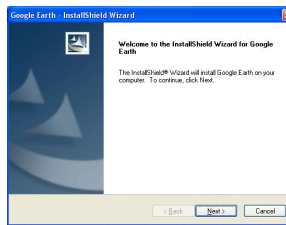


Installationsbeschreibung

1. Klicken Sie auf den Link zur Google Earth Homepage.
2. Die Homepage von Google Earth wird automatisch aufgerufen und erscheint in Ihrem Browser.
3. Klicken Sie “Download Goolge Earth” und starten Sie den Download.



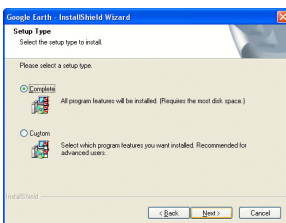
4. Nachdem Sie die Installationsdatei von Google Earth auf Ihrem Rechner gespeichert haben, starten Sie die Installation mit einem Doppelklick auf die GoogleEarth.exe Datei.
5. Der Installationsassistent wird geöffnet. Klicken Sie auf “Next”.



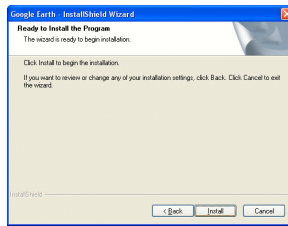
6. Klicken Sie mit der linken Maustaste auf das Feld “I agree the terms of the license agreement”, wenn Sie mit den Bedingungen der Installation einverstanden sind. In dem Feld erscheint ein grüner Punkt. Klicken Sie dann auf “Next”.



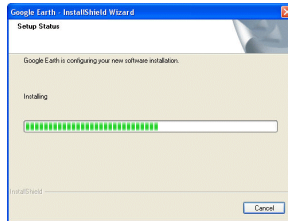
7. Klicken Sie mit der linken Maustaste auf das Feld “Complete”. Die komplette Installation von Google Earth benötigt ca. 22 MB freien Festplattenspeicher. Klicken Sie auf “Next”.



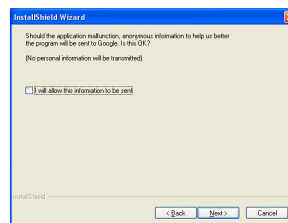
8. Klicken Sie auf “install”.



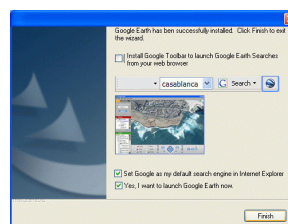
9. Die Installation des Programms beginnt. Warten Sie bis Installation abgeschlossen ist.



10. Klicken Sie auf das Feld “I will allow the information to be send”, wenn Sie möchten, dass die Software anonyme Informationen an Google schickt. Klicken Sie auf “Next”.



11. Die Software ist installiert. Klicken Sie auf das Feld “Yes, I want to launch Google Earth now”. Klicken Sie dann auf “Finish”. Google Earth wird automatisch gestartet.

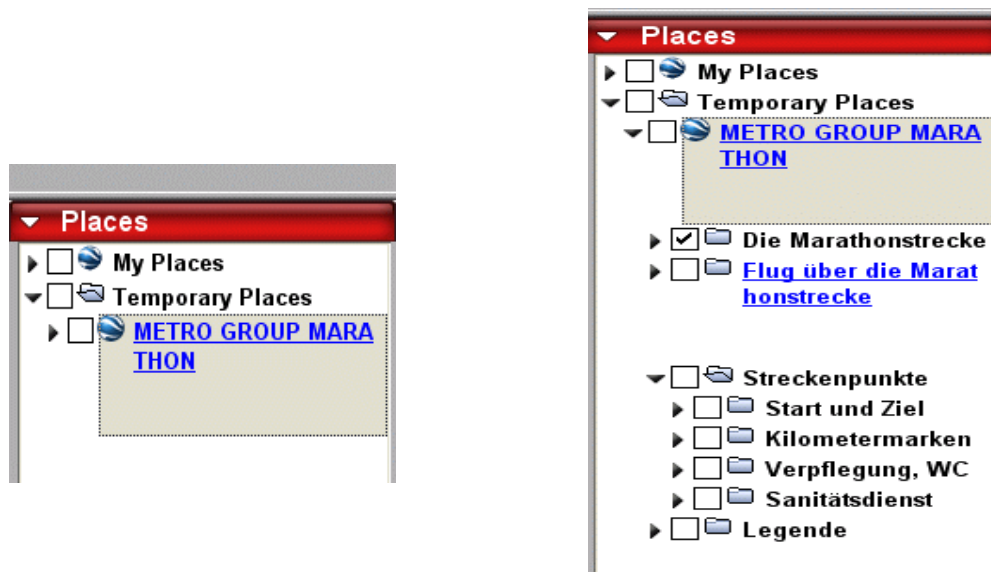


12. Google Earth startet und gibt den Blick auf den digitalen Globus frei.

13. Laden Sie nun die Marathon.kmz Datei von der Internetseite des Vermessungs- und Katasteramtes http://www.duesseldorf.de/vermessung/wissen/metro_marathon/index.shtml oder der Metro Group <http://www.metrogroup-marathon.de/> herunter.

14. Nachdem Sie die Marathon.kmz Datei auf Ihrem Rechner gespeichert haben, öffnen Sie die Datei mit einem Doppelklick.

15. Die Datei wird geöffnet und die Strecke des Marathons ist zu sehen.
16. Klicken Sie auf die Pfeile im Places Menü um weitere Ordner zu öffnen.



17. Klicken Sie auf die Felder, um die Informationen auf dem digitalen Globus anzuzeigen. Alle Felder die mit einem Häkchen markiert sind, werden angezeigt.

